

Dicht bij huis extra opslagruimte nodig?

Inschrijving nu
geopend

Aan de **Badweg 28** in **Gorredijk** worden
circa **60 opslagunits** van **35m²** gerealiseerd
Koopsom € 30.750,- incl. btw. en V.O.N.

Terrein

Het gehele terrein wordt bestraat met beton klinkers. Tevens wordt er waar nodig het terrein afgesloten door afrastering van circa 1.80m hoog.

Gevels en daken

De gevels en daken worden opgetrokken uit stalen binnendozen met isolatie en afgewerkt met een stalen gevelplaat, kleuren: dakplaat grijs, gevels antraciet en overheaddeuren lichtgrijs.

Scheidingswanden

De scheidingswanden bestaan uit 40mm dikke sandwichpanelen, deze zijn fabrieksmatig behandeld in een lichte RAL 9010 kleur.

Vloer en fundering

De units komen te staan op een onderheide monoliet (gevlinderde) afgewerkte vloer met vorstrand, de vloerdikte is ca. 15 cm dik en is voorzien van een dubbel wapeningsnet.

Stroom, water en elektra installatie

Standaard worden deze units voorzien van een elektrapunt 230v, 10 ampère met aardlekschakelaar. De stroomvoorziening komt in een centrale meterkast waar de meters per unit in geïnstalleerd gaan worden. U hebt dus geen aparte energieaansluiting nodig van het energiebedrijf. Er wordt een afgedopte water- en rioleringsleiding aangelegd in elke opslagunit.

Het gezamenlijk vastrecht bedraagt circa € 15,- exclusief btw per jaar. De bijdrage voor (onbeperkt) water is circa € 15,- exclusief btw per jaar.

Servicekosten

De servicekosten voor de units zijn € 200,- exclusief btw per unit per jaar. Deze kosten hebben betrekking op gebruik wegen, paden, hekwerken, groenvoorziening en het onderhoud hiervan.

Toegang en veiligheid

Het terrein wordt geheel afgesloten middels een hekwerk van circa 1.80m. Het hekwerk is te openen middels het bellen van een telefoonnummer. Indien men staat geregistreerd kan het hek worden geopend, ook op afstand. Indien iemand die niet staat geregistreerd het nummer van het hekwerk belt zal het hekwerk niet worden geopend.

Brand- en opstalverzekering

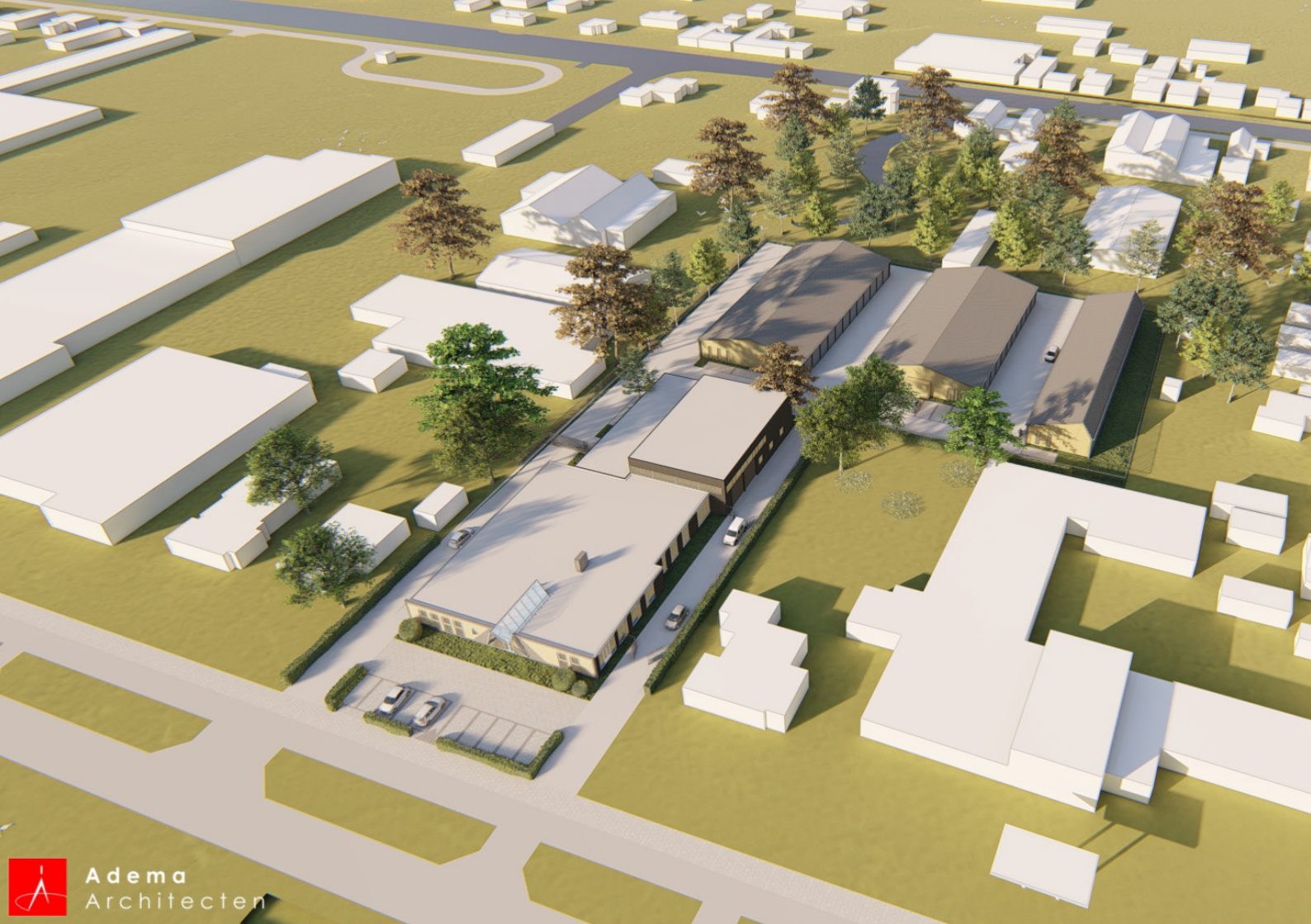
Het is ieders plicht en eigen verantwoordelijkheid om zelf een opstal verzekering en/of aansprakelijkheidsverzekering af te sluiten bij aankoop van een unit.



Adema
Architecten



Adema
Architecten





Meer info

Nijsingh Advies
mr. S.G. (Steven) Nijsingh
06 - 19 33 86 57
info@nijsinghadvies.nl
www.nijsinghadvies.nl



✓ Slim

voor bedrijfsarchieven, promotie-
materiaal of extra voorraden.

✓ Handig

bij een verhuizing voor tijdelijke
opslag van uw inboedel.

✓ Perfect

als stalling voor uw caravan,
motor of boot.